

PERFORMANCES

1 L
 2 L
 6 L
 9 L
 A



La gamme d'extincteurs Lith-Ex, équipée de l'agent extincteur AVD (Dispersion Aqueuse de Vermiculite), est spécifiquement conçue pour les feux de batteries Lithium-ion. Ses propriétés extinctrices renforcées, offrant des performances significativement supérieures pour contrôler et éteindre ces feux, en font le produit référence du marché pour lutter contre ce type de risque.



PERFORMANCES DU PRODUIT :

- La teneur en eau refroidit la source de feu,
- Les plaquettes de vermiculite encapsulent la source de carburant en créant une barrière contre l'oxygène
- La pellicule de vermiculite formée n'est pas conductrice d'électricité,
- Le produit peut être appliqué comme coupe-feu pour empêcher la propagation du feu, utilisable sur feux de classe A,
- L'extincteur est respectueux de l'environnement.

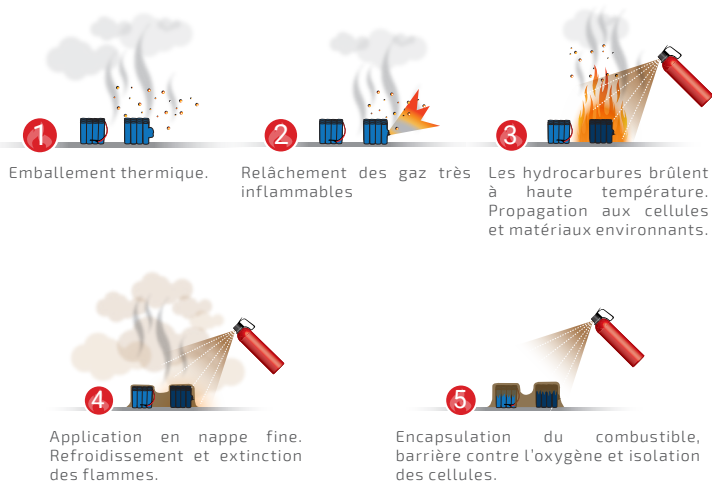
SÉCURITÉ :

- Poignée métallique résistante et non blessante,
- Manomètre permettant de vérifier à tout instant si l'appareil est opérationnel.

MANIABILITÉ - CONFORT :

- Poids réduit facilitant le portage et la manipulation,
- Utilisation facilitée, appareil sous pression,
- Lance maintenue par un aimant soudé au niveau du diffuseur.

Eurofeu met à disposition un service de retraitement des extincteurs en fin de vie.



LES + PRODUIT

RESPECT DE L'ENVIRONNEMENT :

La vermiculite est un minéral naturel exempté de la réglementation REACH.

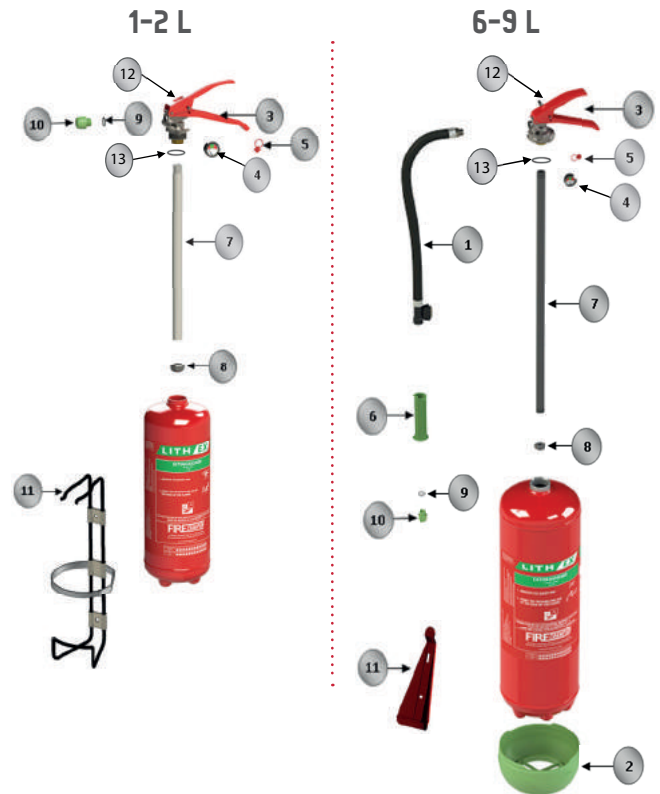
Il est chimiquement et physiquement inerte, ne dégageant que de la vapeur lorsqu'il est exposé à des températures élevées.

Non toxique pour les humains, la flore et la faune.

PIÈCES DÉTACHÉES

- 1 Lance 6/9
- 2 Socle embase verte
- 3 Vanne
- 4 Manomètre
- 5 Scellé plastique
- 5* Variante scellé
- 6 Poignée adhérente verte
- 7 Tube plongeur
- 8 Filtre
- 9 Joint torique de la buse
- 10 Diffuseur
- 11 Support
- 12 Goupille de sécurité
- 13 Joint de vanne

1L	2L	6L	9L
/	/	A010248	
/	/	A021863	
A028248	A028249	A028232	
A022609			
A001726			
A022641	A022614		
/	/	A028240	
A028233	A028235	A028236	A028239
A028231			
A028228	A028229	A028230	
A028223	A028224	A028225	
A022648	A022649	A028257	
A022652	A022631		
A028652		A028447	



CARACTÉRISTIQUES TECHNIQUES

NOM COMMERCIAL	LITH EX 1L	LITH EX 2L	LITH EX 6L	LITH EX 9L
Certification	/	EN3-7		
Capacité en charge	1L	2L	6L	9L
Agent extincteur	AVD (Dispersion Aqueuse de Vermiculite)			
Foyers (en cours NF)	3A	5A	13A	13A
Poids en ordre de marche	2.1 +/- 0.2 kg	3.9 +/- 0.3 kg	10.7 +/- 0.3 kg	15 +/- 0.3 kg
Hauteur mm	320	380	522	664
Largeur hors tout mm	110	155	250	250
Diamètre	85	110	170	170
Agent propulseur	15 bar (Azote + 3 % Hélium)			
Support transport	De série		En option	
Support mural	De série			
Socle 6/9	/		De série * Cet extincteur est conçu pour être suspendu avec le support mural. S'il venait à être posé sur le sol, il doit être obligatoirement muni du socle approprié.	
Température d'utilisation	+5°C / +60°C			
Temps de fonctionnement	19s	36.5s	1min47	2min52
Distance d'attaque recommandée	1.5 à 2m			
Emballage individuel LxIxH	102 x 102 x 360	125 x 125 x 420	196 x 265 x 525	196 x 225 x 665
Emballage LxIxH	10 unités / 390x540x220	6 unités / 440x400x265	/	
Palettisation LxIxH (quantité par palette)	1310x1200x800 : 210 unités	1455x1200x800 : 162 unités	1505x1200x800 : 42 unités	1508x1200x800 : 35 unités
Poids de la palette	648 kg (+/- 10 kg)		450 (+/- 10 kg)	515 (+/- 10 kg)

↳ VOTRE CONTACT